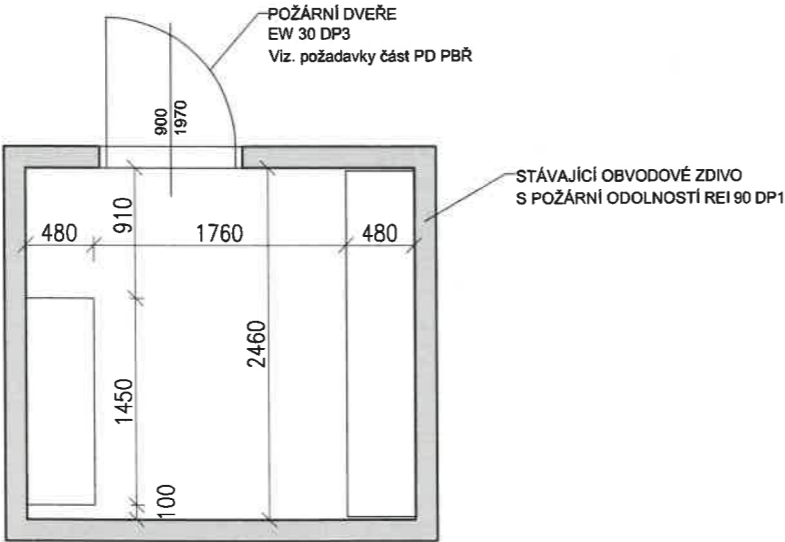


OBJEKT - 103



OBJEKT - 221

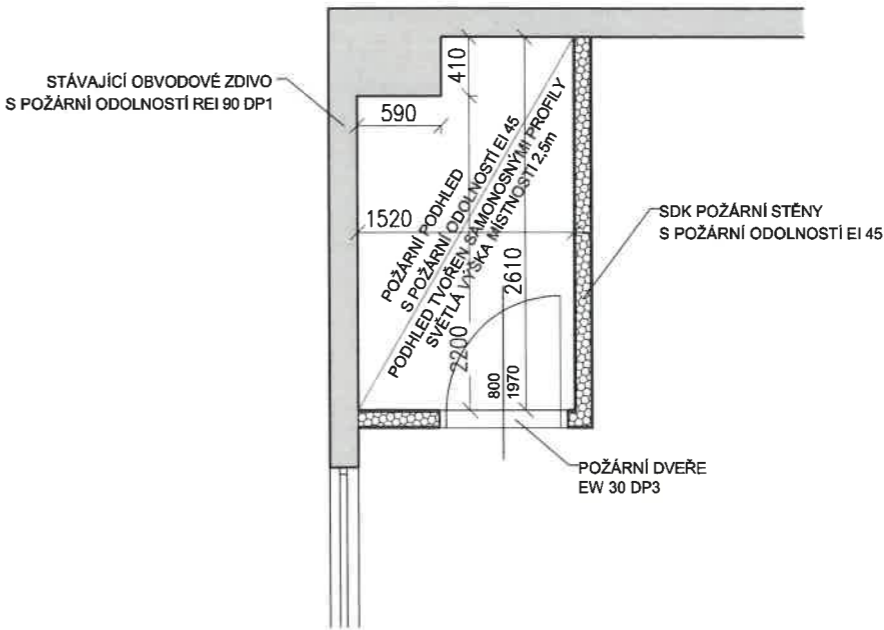
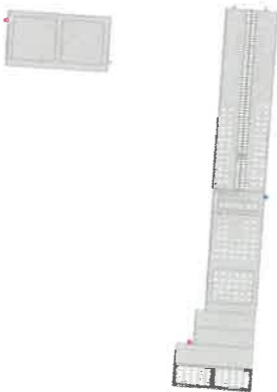



SCHÉMA OBJKETŮ:  
OBJEKT 221:      OBJEKT 103



- LEGENDA:
- STÁVAJÍCÍ KCE
  - NAVRHOVANÁ PROTIPOŽÁRNÍ KCE STĚNY
    - PROTIPOŽÁRNÍ SDK tl.12,5mm
    - TEPELNÁ MINERÁLNÍ IZOLACE tl.100mm
    - PROTIPOŽÁRNÍ SDK tl.12,5mm



POZN.:  
SKUTEČNÉ ROZMĚRY SE MOHOU LIŠIT DLE ZAMĚŘENÍ

	Vypracoval : Ing. Vojtěch Brejcha	Datum : III/2021
	Zodpovědný projektant : Ing. Miroslav Calda	Měřítko : 1:50
	Hlavní inženýr projektu : Ing. Miroslav Calda	Číslo zak. : .
	Investor : ČEPRO a.s.,Dělnická 213/12,Holešovice, 17000 Praha7	Insert : .
AKCE : FVE na střeších objektů SKLAD TŘEMOŠNÁ, ČEPRO a.s.		Kopie : .
VÝKRES : PŮDORYS MÍSTNOSTI SE STŘÍDAČI - OBJEKT - 103; 221		
STUPEŇ : DVZ		ČÍSLO VÝKRESU D.1.1.5